

*Digital / Analog Audio  
Headphone Amplifier*

# Solisto<sub>.HP-AMP</sub>



Benutzerhandbuch und Installationsanleitung

User's Guide and Installation



DEUTSCH

## 1. Benutzerhandbuch und Installationsanleitung

ENGLISH

## 2. User's Guide and Installation



# 1. Benutzerhandbuch und Installationsanleitung

DEUTSCH



## 1. Benutzerhandbuch und Installationsanleitung

Der Solisto.HP-Amp ist ein besonders hochwertiger Kopfhörerverstärker und unterstützt durch seine hohe maximale Ausgangsleistung auch anspruchsvolle Kopfhörer und hohe Lautstärkepegel.

Der Solisto.HP-Amp bietet eine besonders große Vielfalt an Eingängen: neben dem analogen Eingang stehen auch optisch und elektrisch digitale zur Verfügung, die Samplingfrequenzen bis hoch zu professionellen 192 kHz unterstützen.

Audio-Systeme wie HiFi-Anlagen, Home-Cinema usw. werden immer stärker vernetzt, komplexer und mischen im zunehmenden Maße digitale und analoge Geräte. Der Solisto.HP-Amp stellt hier ein Hilfsmittel zur besseren Verbindung verschiedener Bausteine derartiger Systeme dar. Der Solisto.HP-Amp wurde darauf optimiert, gleichermaßen qualitativ hochwertig wie vergleichsweise kostengünstig zu sein.

Außerdem gibt es auch Geräte, die nur noch über digitale Ausgänge verfügen, darunter zahlreiche Flachbild-Fernseher. Das bereitet allen Eigentümern dieser Geräte Probleme, die nicht über z. B. einen A/V-Receiver mit digitalen Eingängen verfügt.

In all diesen Fällen hilft der Solisto.HP-Amp Kopfhörerverstärker weiter. Er rüstet sozusagen einen hochwertigen, regelbaren Kopfhörerausgang nach. Der Solisto.HP-Amp wird nach Möglichkeit relativ dicht am Verstärker platziert. Die analogen oder digitalen Eingänge des Solisto.HP-Amp werden dann mit den entsprechenden Ausgängen des Fernsehers, Computers oder sonstigen Geräts verbunden.

**Bitte beachten Sie, dass der Solisto nicht für die Konvertierung von 5.1-Signalen, Dolby Digital, AC3, DTS o. ä. geeignet ist.** In diesem Fall muss das wiedergebende Gerät – z. B. der Flachbild-Fernseher – entsprechend auf ein normales Stereo-Signal umgeschaltet werden.

## 2. Lieferumfang



Kopfhörerverstärker  
**Solisto.HP-Amp**



Steckernetzteil

### 3. Installation

Die Inbetriebnahme des Solisto.HP-Amp ist denkbar einfach. Die meisten Anschlüsse befinden sich auf der Rückseite des Geräts.



Das mitgelieferte Steckernetzteil wird mit der Anschlussbuchse **5** verbunden. Zwischen den digitalen Eingängen **2** (optisch, TOSLINK) und **4** (elektrisch, Cinch) kann mittels des Umschalters **3** gewechselt werden. Es können beide Eingänge gleichzeitig belegt werden.

Den analogen Stereo-Eingang bilden die beiden Cinch-Buchsen **1**.

Der Kopfhörer wird mit der Klinkenbuchse **7** verbunden. Die Lautstärke des Kopfhörers wird über den Drehregler **6** bestimmt.



## 4. Technische Daten

Allgemein	
<b>Gehäusematerial</b>	Aluminium, natureloxiert
<b>Maße</b>	(BxHxT in mm) 105x55x28
<b>Gewicht</b>	150g (mit Netzteil 300g)
<b>Stromversorgung</b>	12 Volt Gleichspannung (DC)
<b>Steckernetzteil</b>	12 V DC, 800 mA
<b>Temperaturbereich (Betrieb)</b>	0° – 50° Celsius
<b>Audio-DAC</b>	Wolfson WM 8524
<b>Kopfhörer-Verstärker</b>	Texas Instruments TPA 6120A2
<b>Klirrfaktor (THD)</b>	-89 dB
<b>Signal-Rauschabstand</b>	106 dB
<b>Dynamikbereich</b>	104 dB
Digitaleingänge	
<b>Anschluss (optisch)</b>	Toslink F05
<b>Anschluss (elektrisch)</b>	1x Koaxial/Cinch

<b>Maximale Kabel-länge (optisch)</b>	5 Meter, unter günstigen Bedingungen bis zu 10 Meter
<b>Data Link Layer Protocol</b>	IEC 958 (S/PDIF)
<b>Unterstützte Sampling-Frequenzen</b>	8 bis 192 kHz
<b>Auflösung (Wort-Breite)</b>	24 Bit
Analoger Line-Stereo-Eingang	
<b>Anschluss</b>	2x Coaxial/Cinch
Analoger Line-Stereo-Ausgang	
<b>Anschluss</b>	6,3 mm Klinkenbuchse
<b>Ausgangsleistung</b>	Regelbar, max 6,8 Vrms, 1,4 Watt @ 32 Ohm
<b>Minimale Impedanz</b>	8 Ohm





## 2. User's Guide and Installation



## 1. Introduction

The Solisto.HP-Amp is a high quality headphone amplifier and supports the use of very demanding headphones due to its high power output and other characteristics.

The Solisto.HP-Amp features a variety of audio inputs that offer great flexibility. In addition to the standard analogue line input, it is equipped with both optical and electrical digital inputs, supporting a range of sampling frequencies that reaches the professional level of 192 kHz.

Audio systems for hi-fi and home cinema are becoming ever more complex and interlink with a host of different digital and analogue devices. The Solisto.HP-Amp is designed as a very versatile tool, able to connect with the different parts of any

such system. The device is optimised to deliver excellent audio quality while offering best value for money. In many of these cases the Solisto.HP-Amp helps by adding a high end headphone amplifier that connects to both optical and electrical digital outputs of your hi-fi system or any kind of analogue audio source. Another advantage is the stylish, high-quality aluminium housing with a blue light at the front indicating an audio signal is present, thus it is not necessary to hide it.

**Please note that the Solisto.HP-Amp cannot convert signals such as Dolby Digital, AC3, DTS, 5.1 etc.** In such cases, the device – e.g. a flat screen TV – needs to be switched to a normal stereo signal.

## 2. Product Package



Headphone Amplifier  
**Solisto.HP-Amp**



AC Adaptor

### 3. Installation

Installation of the Solisto.HP-Amp is very simple. Most connectors are at the back of the device.

The AC adaptor is plugged into connector **5**. Connectors **2** and **4** are digital audio inputs: coaxial S/PDIF and optical S/PDIF. Both may be connected at the same time. Switch **3** allows for switching between both inputs. The cinch connectors **1** offer a line level analogue stereo input.

The TRS socket **6** at the front provides connectivity for headphones and its volume is controlled by **7**.



## 4. Technical Data

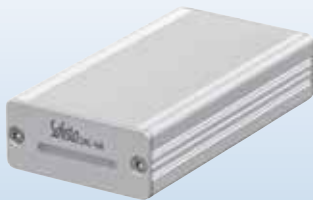
General	
<b>Case Material</b>	Aluminium, anodised
<b>Dimensions</b>	(WxHxD // mm) 105x55x28
<b>Weight</b>	150g (incl. AC Adaptor 300g)
<b>Supply Voltage</b>	12 Volt (DC)
<b>AC Adaptor</b>	12 V DC, 800 mA
<b>Operating Temperature Range</b>	0°–50° Celsius
<b>DAC System</b>	Wolfson WM 8524
<b>Headphone Amp</b>	Texas Instruments TPA6120A2
<b>Total Harmonic Distortion (THD)</b>	-89 dB
<b>Signal-to-Noise Ratio (SNR)</b>	106 dB
<b>Dynamic Range</b>	104 dB
Digital Inputs	
<b>Optical S/PDIF Connector</b>	Toslink F05
<b>Coaxial S/PDIF Connector</b>	1x Coax/Cinch

<b>Max Length of Optical Cable</b>	10 meters, up to 15 meters under very good conditions
<b>Data Link Layer Protocol</b>	IEC 958 (S/PDIF)
<b>Sampling Frequencies</b>	8 to 192 kHz
<b>Resolution</b>	24 Bit
Analogue Headphone Stereo Output	
<b>Connectors</b>	2x Coax/Chinch
Analogue Headphone Stereo Output	
<b>Connector</b>	6.3 mm TRS
<b>Output Power</b>	Controllable, max 6.8 Vrms, 1.4 Watt @ 32 Ohm
<b>Minimum Load Impedance</b>	8 Ohm

## **Solisto.DAC-4all** *Digital-Analog-Wandler*

- Optischer Digital-Eingang
- Auto-Sense bis 96 kHz / 24 Bit
- Besonders beliebt für Flatscreen-TV ohne Analog-Ausgang
- Vermeidung von Störgeräuschen bei Anschluss von PC usw. an HiFi-Systeme

→ [www.solisto.de/dac](http://www.solisto.de/dac)



## **Solisto.HOME** *HiFi USB Audio Interface*



- USB-Schnittstelle für analoge HiFi-Systeme
- MP3, WMA, AAC; Playlisten
- Unterstützt USB-Sticks und Festplatten
- ID3-Tags, eigenes Display
- Funktioniert mit fast beliebigen Fernbedienungen

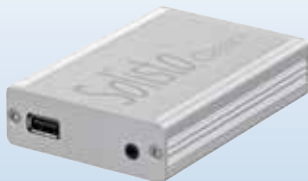
→ [www.solisto.de/home](http://www.solisto.de/home)

## *Solisto Car Audio*



### **Solisto.Pro**

USB – iPod/iPhone – Aux-In



### **Solisto.Classic+**

USB – Aux-In



### **Solisto.Extra**

iPod/iPhone – Aux-In

Besonders flexible iPod/iPhone-Schnittstelle – USB mit Playlisten-Unterstützung – Aux-In mit Talk Over-Funktion  
Highly flexible iPod/iPhone interface – playlist support for USB interface – Aux-In featuring a Talk Over functionality

